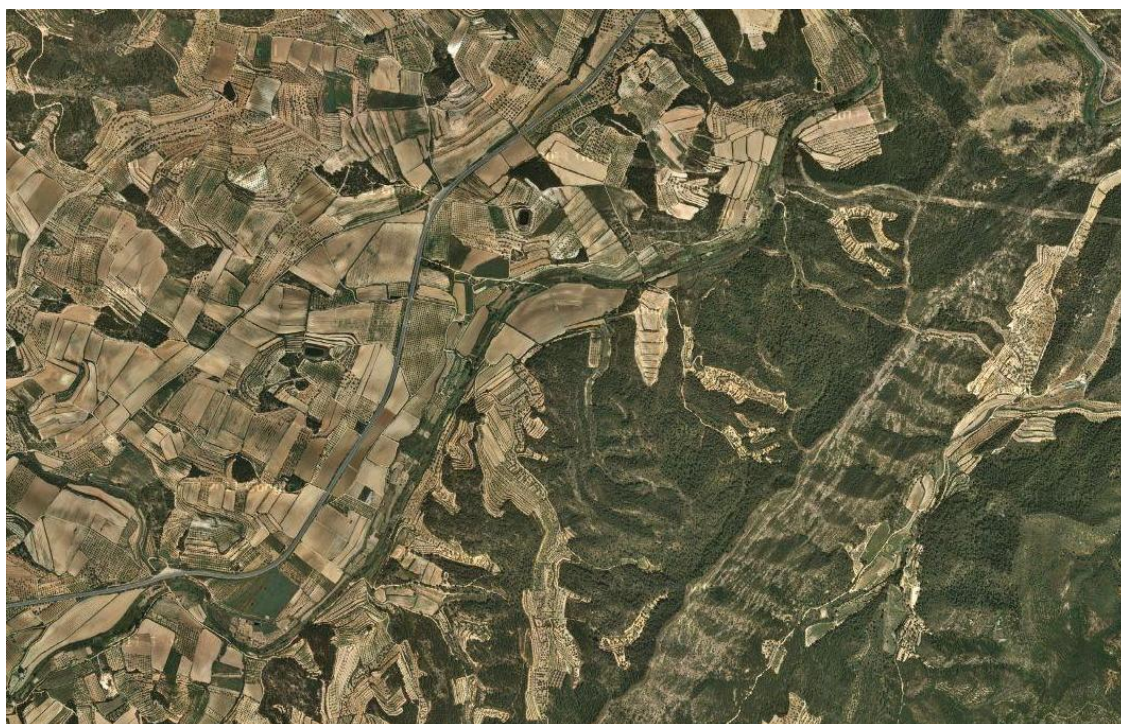


-45- SUBCUENCA DEL RÍO SEC



RÍO SEC

45. SUBCUENCA DEL RÍO SEC

45.1. INTRODUCCIÓN

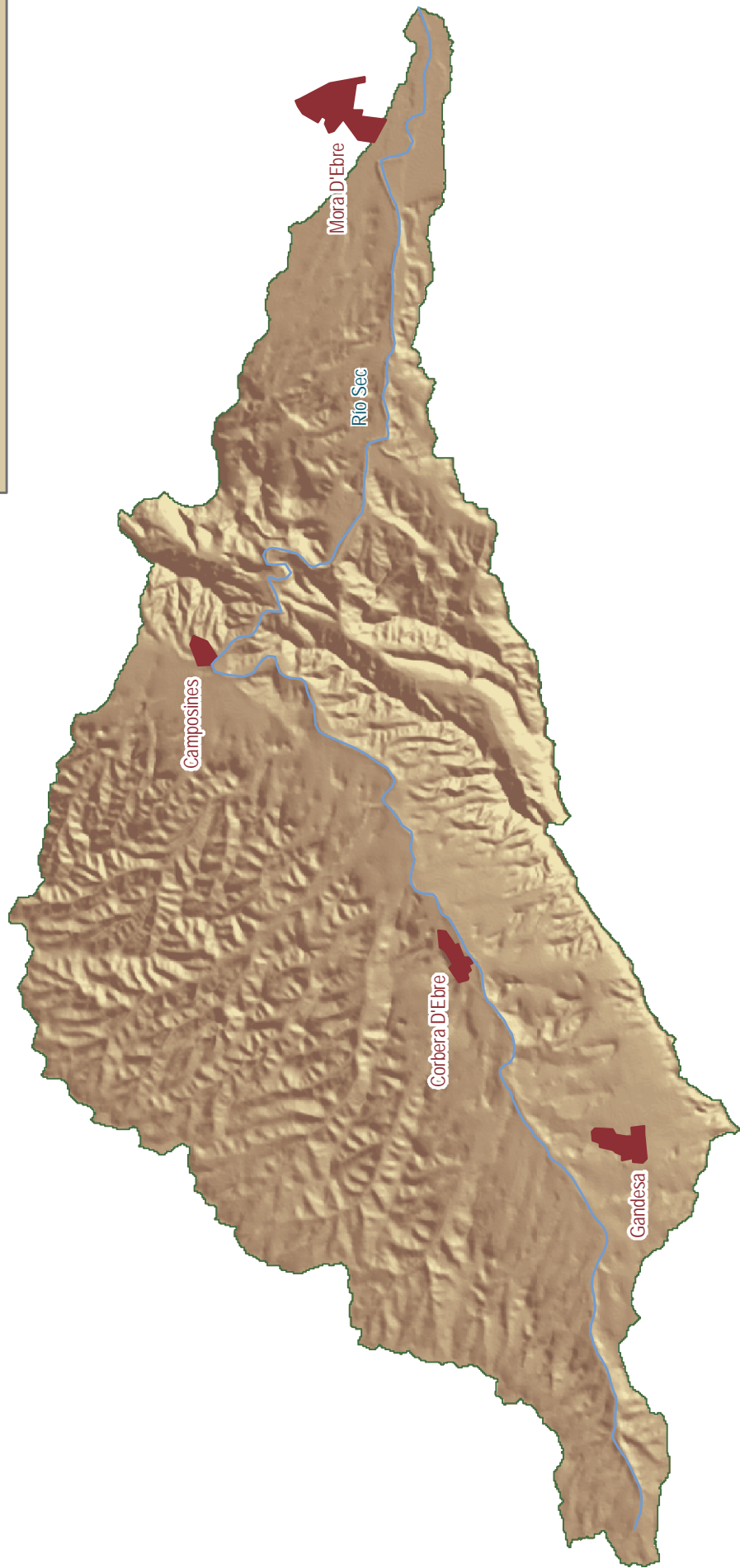
La subcuenca del río Sec se encuentra en la parte final de la cuenca del Ebro. De morfología generalmente alargada de W a E hasta su desembocadura en el Ebro aguas abajo de la localidad de Mora de Ebro, la cuenca del río Sec tiene una superficie de 127 km². En ella predominan los usos agrícolas, sobre todo en la zona cercana a Gandesa y Corbera de Ebro, junto con alineaciones montañosas pertenecientes a las Cordillera Costero Catalana, donde las zonas forestales son mucho más extensas. La subcuenca limita al Norte, Este y SE con la cuenca central del río Ebro, mientras que al SE lo hace con la del río Canaleta, quedando unos escasos metros de contrato al Este con la subcuenca del río Matarraña.

Sólo hay cuatro núcleos de población en la subcuenca del río Sec. El más importante, en la zona final del recorrido, es Mora de Ebro, del que sólo está dentro de la cuenca escasas zonas de la zona urbana. Mora de Ebro tiene una población de casi 5.800 habitantes. Gandesa, en la zona media, tiene poco más de 3.200 habitantes, mientras que Corbera de Ebro, aguas abajo de la anterior localidad, tiene una población de unos 1.170 habitantes. El núcleo de Camposines apenas supera las dos decenas de habitantes.

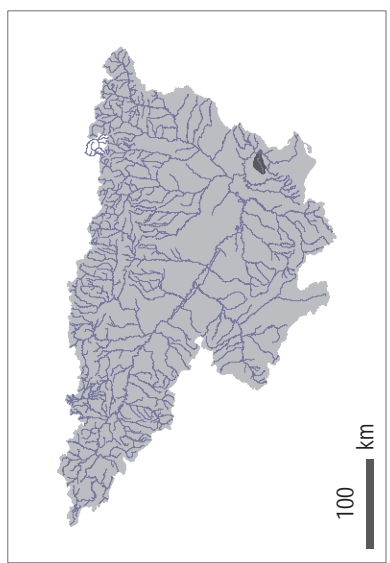
La longitud del cauce del río Sec ronda los 32,7 km, todos englobados dentro de una única masa de agua. En este recorrido salva un desnivel de 429 m, entre la cota 446 msnm a la que se encuentra su nacimiento, y los 17 msnm a los que desemboca en el río Ebro. La pendiente media del cauce del río Sec es del 1,3%.

La única masa de agua que compone este río no tiene ningún punto de muestreo biológico, por lo que tampoco se ha realizado una valoración hidrogeomorfológica según el índice IHG.

SISTEMA FLUVIAL: RÍO SEC



RÍO SEC	
Longitud del cauce	32,7 km
Altitud del nacimiento	446 msnm
Altitud de la desembocadura	17 msnm
Puntos de muestreo biológico	0
Masas de agua	1



LEYENDA

- Embalses
- Tramos sin punto de muestreo
- Tramos con punto de muestreo
- Áreas de Influencia
- Núcleos de población

N
 0 1 2 km

Fuente: Confederación Hidrográfica del Ebro. Zaragoza. 2010.