

ESTANY DE MONTCORTÉS

Código masa: 1029

Código estación: L1029

Red de lagos

DESCRIPCIÓN DEL PUNTO DE MUESTREO

Tipología: L-T15: Cárstico, evaporitas, hipogénico o mixto, pequeño (Lago permanente profundo)

Red a la que pertenece:

Operativa+Vigilancia

Puntos de muestreo:

Orilla L5029-FQ

Perfiles L5029

Elementos biológicos analizados:

Fitoplancton: X

Otra flora acuática: X

Fauna de invertebrados bentónicos: X

LOCALIZACIÓN

Municipio y provincia: Sort (Lleida)

Comunidad Autónoma: Cataluña

Subcuenca: Noguera Pallaresa

Coordenadas UTM ETRS89 Huso 30:

Orilla	X(m)	Y(m)	Perfil	X(m)	Y(m)
	829.018	4.694.009		829.162	4.694.255

VISTA DEL LAGO



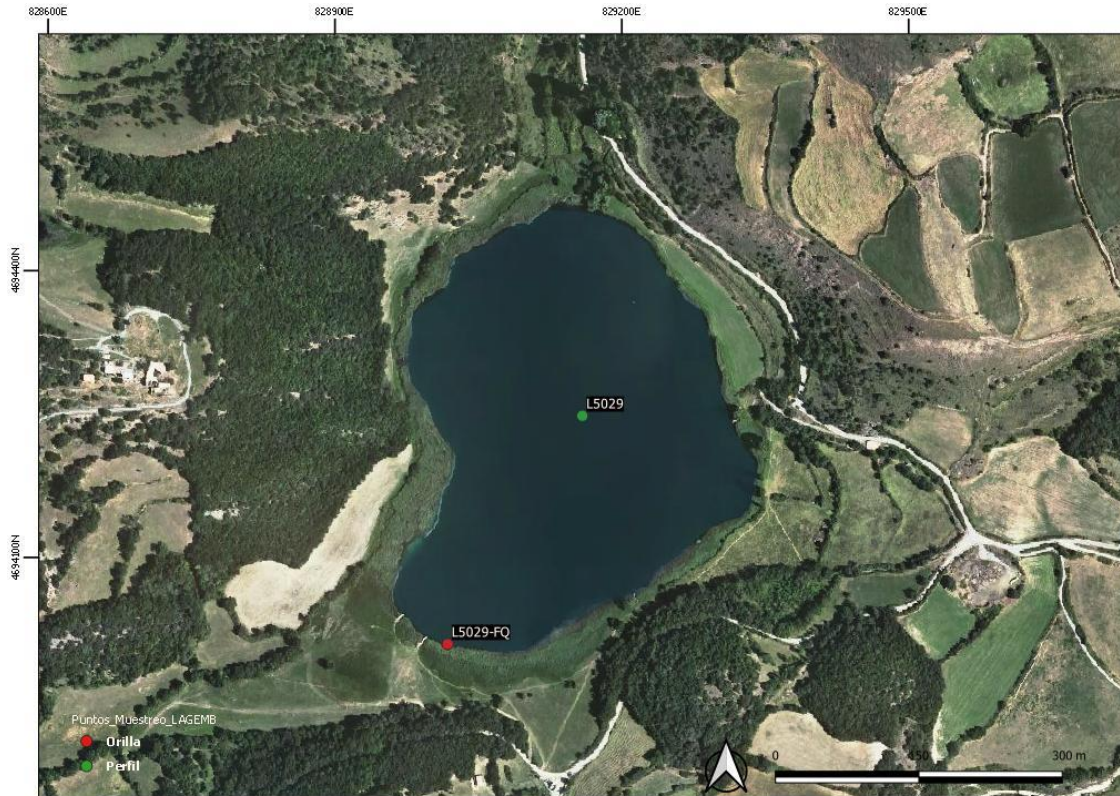
ESTANY DE MONTCORTÉS

Código masa: 1029

Código estación: L1029

Red de lagos

MAPA DEL LAGO



ESTANY DE MONTCORTÉS

Código masa: 1029

Código estación: L1029

Red de lagos

ELEMENTOS DE CALIDAD BIOLÓGICOS (EC-BIO)

FITOPLANCTON

19/07/2022

Composición		Abundancia (células/mL)	Biovolumen (mm ³ /L)	Clases de Abundancia
Bacillariophyta	<i>Cyclotella meneghiniana</i> Kützing	54	0,082	2
	<i>Fragilaria</i> sp. Lyngbye. 1819	27	0,023	1
	<i>Navicula</i> sp. Bory	14	0,021	
	<i>Pantocsekiella ocellata</i> (Pantocsek) K.T.Kiss & Ács	487	0,128	
	<i>Ulnaria ulna</i> (Nitzsch) Compère	<1	<0,001	
	<i>Ulnaria capitata</i> (Ehrenberg) Compère			1
Charophyta	<i>Elakatothrix gelatinosa</i> Wille	54	0,001	1
Chlorophyta	<i>Botryococcus braunii</i> Kützing	<1	<0,001	2
	<i>Chlamydomonas</i> sp. Ehrenberg	122	0,024	
	<i>Chlorella</i> sp. Beijerinck	595	0,017	2
	<i>Monoraphidium contortum</i> (Thuret) Komárková-Legnerová	487	0,010	1
	<i>Pandorina morum</i> (O.F.Müller) Bory	1	0,002	2
	<i>Pseudopediastrum boryanum</i> (Turpin) E.Hegewald	<1	<0,001	
	<i>Tetraedron minimum</i> (A.Braun) Hansgirg	81	0,013	
	<i>Coenochloris fottii</i> (Hindák) Tsarenko			1
Choanozoa	<i>Monosiga ovata</i> Kent 1881			2
Cryptophyta	<i>Cryptomonas marssonii</i> Skuja	41	0,017	
	<i>Cryptomonas ovata</i> Ehrenberg	41	0,087	
	<i>Cryptomonas reflexa</i> Skuja / (M.Marsson) Skuja	122	0,196	
	<i>Plagioselmis nannoplanctica</i> (Skuja) Novarino, Lucas & Morrall	81	0,007	
	<i>Cryptomonas</i> sp. Ehrenberg			3
Cyanobacteria	<i>Aphanocapsa delicatissima</i> West & G. S. West	2.690	0,001	1
	<i>Aphanocapsa incerta</i> (Lemmermann) Cronberg & Komárek	10.802	0,014	
	<i>Sphaerospermopsis aphanizomenoides</i> (Forti) Zapomelová, Jezberová, Hrouzek, Hisem, Reháková & Komárková	2	<0,001	2
	<i>Synechocystis aquatilis</i> Sauvageau	68	0,008	
	<i>Limnococcus limneticus</i> (Lemmermann) Komárková, Jezberová, Komárek & Zapomelová			1
Dinoflagellata	<i>Ceratium hirundinella</i> (O.F.Müller) Dujardin	<1	0,010	3
	<i>Gymnodinium cnecooides</i> T.M.Harris	203	0,091	
	<i>Gymnodinium helveticum</i> Penard	1	0,015	

ESTANY DE MONTCORTÉS

Código masa: 1029

Código estación: L1029

Red de lagos

Composición		Abundancia (células/mL)	Biovolumen (mm ³ /L)	Clases de Abundancia
	<i>Gymnodinium uberrimum</i> (G.J.Allman) Kofoid & Swezy	2	0,230	3
	<i>Peridinium willei</i> Huitfeldt-Kaas	<1	0,019	3
	<i>Peridiniopsis elpatiewskyi</i> (Ostenfeld) Bourrelly			1
Haptophyta	<i>Chrysochromulina parva</i> Lackey	2.136	0,049	
Ochrophyta	<i>Chromulina</i> sp. Cienkowski	406	0,036	
	<i>Dinobryon crenulatum</i> West & G.S. West	14	0,001	1
	<i>Dinobryon divergens</i> O.E.Imhof	81	0,010	5
	<i>Dinobryon</i> spp. Ehrenberg	135	0,015	
	<i>Ochromonas</i> sp. Vysotskii	270	0,017	
	<i>Pseudopedinella</i> sp. Carter	14	0,001	
	<i>Mallomonas</i> sp. Perty			1
Total:		19.030	1,145	

ESTANY DE MONTCORTÉS

Código masa: 1029

Código estación: L1029

Red de lagos

21/09/2022

Composición		Abundancia (células/mL)	Biovolumen (mm ³ /L)	Clases de Abundancia
Bacillariophyta	<i>Lindavia bodanica</i> (Eulenstein ex Grunow) T.Nakov, Guillory, Julius, Theriot & Alverson	1	0,009	1
	<i>Pantocsekiella ocellata</i> (Pantocsek) K.T.Kiss & Ács	61	0,016	2
	<i>Aulacoseira granulata</i> var. <i>angustissima</i> (Otto Müller) Simonsen			2
	<i>Fragilaria crotonensis</i> Kitton			1
	<i>Fragilaria</i> sp. Lyngbye. 1819			2
Bigyra	<i>Bicosoeca</i> sp. H.J.Clark	123	0,011	
Charophyta	<i>Elakatothrix gelatinosa</i> Wille	61	0,001	
Chlorophyta	<i>Botryococcus braunii</i> Kützing	2	<0,001	3
	<i>Binuclearia lauterbornii</i> (Schmidle) Proschkina-Lavrenko	154	0,003	2
	<i>Chlorella</i> sp. Beijerinck	277	0,008	
	<i>Oocystis marssonii</i> Lemmermann	123	0,038	2
	<i>Tetraedron minimum</i> (A.Braun) Hansgirg	92	0,015	
	<i>Tetraedron triangulare</i> Koršhikov	123	0,008	
	<i>Chlamydocapsa planctonica</i> (West & G.S.West) Fott			2
	<i>Oocystis borgei</i> J.W.Snow			1
	<i>Oocystis solitaria</i> Wittrock			2
	<i>Pandorina morum</i> (O.F.Müller) Bory			2
<i>Pseudopediastrum boryanum</i> (Turpin) E.Hegewald			1	
Choanozoa	<i>Monosiga ovata</i> Kent 1881	92	0,006	
Cryptophyta	<i>Cryptomonas curvata</i> Ehrenberg	2	0,009	
	<i>Cryptomonas ovata</i> Ehrenberg	123	0,265	
	<i>Cryptomonas reflexa</i> Skuja / (M.Marsson) Skuja	92	0,148	3
	<i>Plagioselmis nannoplanctica</i> (Skuja) Novarino, Lucas & Morrall	61	0,005	
	<i>Cryptomonas</i> sp. Ehrenberg			3
Cyanobacteria	<i>Aphanocapsa delicatissima</i> West & G. S. West	11.707	0,005	2
	<i>Aphanocapsa incerta</i> (Lemmermann) Cronberg & Komárek	6.023	0,008	
	<i>Chroococcus</i> sp. Nägeli	61	0,007	
	<i>Cyanobium parvum</i> (Migula) Komárek Kopecký & Cepák	11.737	0,375	1
	<i>Cyanodictyon planctonicum</i> Mayer	2.865	0,002	2
	<i>Limnococcus limneticus</i> (Lemmermann) Komárková, Jezberová, Komárek & Zapomělová	184	0,033	
	<i>Anathece minutissima</i> (W. West) Komárek, Kastovsky & Jezberová			1
	<i>Microcystis flos-aquae</i> (Wittrock) Kirchner			2

ESTANY DE MONTCORTÉS

Código masa: 1029

Código estación: L1029

Red de lagos

Composición		Abundancia (células/mL)	Biovolumen (mm ³ /L)	Clases de Abundancia
	<i>Sphaerospermopsis aphanizomenoides</i> (Forti) Zapomelová, Jezberová, Hrouzek, Hisem, Reháková & Komárková			2
	<i>Synechocystis aquatilis</i> Sauvageau			2
	<i>Woronichinia naegeliana</i> (Unger) Elenkin			1
Dinoflagellata	<i>Ceratium hirundinella</i> (O.F.Müller) Dujardin	<1	0,022	3
	<i>Peridiniopsis elpatiewskyi</i> (Ostenfeld) Bourrelly	1	0,006	3
	<i>Gymnodinium cnecoides</i> T.M.Harris	61	0,028	
	<i>Gymnodinium uberrimum</i> (G.J.Allman) Kofoid & Swezy			1
	<i>Peridinium willei</i> Huitfeldt-Kaas			2
Euglenozoa	<i>Phacus longicauda</i> (Ehrenberg) Dujardin	<1	<0,001	1
	<i>Lepocinclis</i> sp. Perty			1
Haptophyta	<i>Chrysochromulina parva</i> Lackey	2.059	0,048	
Ochrophyta	<i>Bitrichia ochridana</i> (Fott) Bourrelly	31	0,008	
	<i>Chromulina</i> sp. Cienkowski	246	0,022	
	<i>Dinobryon</i> sp. Ehrenberg	92	0,008	
	<i>Ochromonas</i> sp. Vysotskii	61	0,004	
	<i>Pseudopedinella</i> sp. Carter	31	0,003	
	<i>Trachydiscus lenticularis</i> H.Ettl	31	0,016	
	<i>Dinobryon divergens</i> O.E.Imhof			5
	<i>Dinobryon sertularia</i> Ehrenberg			5
	<i>Mallomonas</i> sp. Perty			2
	<i>Stichogloea doederleinii</i> (Schmidle) Wille			2
Total:		36.579	1,136	

Clases de abundancia	1	2	3	4	5
Abundancia relativa	Muy Escasa	Escasa	Dispersa	Abundante	Dominante

ESTANY DE MONTCORTÉS

Código masa: 1029

Código estación: L1029

Red de lagos

OTRA FLORA ACUÁTICA

19/07/2022

Listado de especies en la zona de muestreo (*)		Cobertura promedio (%)
Hidrófitos	<i>Chara hispida</i>	6,5
	<i>Leptolyngbya</i> sp.	0,1
	<i>Myriophyllum spicatum</i>	10,9
	<i>Oedogonium</i> sp.	<0,1
	<i>Potamogeton coloratus</i>	<0,1
	<i>Potamogeton crispus</i>	<0,1
	<i>Potamogeton pectinatus</i>	9,2
	<i>Spirogyra</i> sp.	0,1
Helófitos	<i>Cladium mariscus</i>	18,0
	<i>Juncus inflexus</i>	<0,1
	<i>Lythrum salicaria</i>	<0,1
	<i>Phragmites australis</i>	72,0
	<i>Schoenoplectus lacustris</i> subsp. <i>lacustris</i>	<0,1
	<i>Scirpoides holoschoenus</i>	<0,1
	<i>Sparganium erectum</i>	<0,1
	<i>Typha angustifolia</i>	9,5
Listado especies indicadoras de condiciones de eutrofia		Cobertura promedio (%)
Hidrófitos	<i>Oedogonium</i> sp.	<0,1
Hidrófitos	<i>Potamogeton pectinatus</i>	9,2
Hidrófitos	<i>Spirogyra</i> sp.	0,1
Listado especies exóticas		Cobertura promedio (%)
-		-

Zona somera de la cubeta colonizable por hidrófitos (%):	100
Zona somera de la cubeta colonizable por helófitos (%):	100

(*) Hidrófitos - Zona de muestreo: cubeta < 2m profundidad

(*) Helófitos - Zona de muestreo: franja de 3 m desde orilla hacia fuera

ESTANY DE MONTCORTÉS

Código masa: 1029

Código estación: L1029

Red de lagos

FAUNA DE INVERTEBRADOS BENTÓNICOS

19/07/2022

Macroinvertebrados

Listado taxonómico de macroinvertebrados (Presencia)					
Filo	Clase	Orden	Familia	Género	
Annelida	Oligochaeta	Oligochaeta		-	
Arthropoda	Insecta	Arachnida	Actinedida	Hydrachnidia	-
		Coleoptera	Diptera	Noteridae	<i>Noterus</i> sp.
				Ceratopogonidae	-
				Chironomidae	-
		Ephemeroptera	Hemiptera	Limoniidae	-
				Baetidae	-
		Odonata	Trichoptera	Caenidae	-
				Corixidae	<i>Micronecta</i> sp.
				Naucoridae	-
		Odonata	Trichoptera	Aeshnidae	-
				Coenagrionidae	-
				Lestidae	-
		Trichoptera	Trichoptera	Hydroptilidae	-
Ecnomidae	-				

Microinvertebrados

Listado taxonómico de microinvertebrados				
Filo	Clase / Subclase	Familia	Especie	Abundancia Relativa (%)
Arthropoda	Branchiopoda	Bosminidae	<i>Bosmina longirostris</i>	3,08
		Chydoridae	<i>Chydorus sphaericus</i>	23,08
			<i>Coronatella rectangula</i>	10,77
		Daphniidae	<i>Daphnia longispina</i>	1,54
			<i>Scapholeberis mucronata</i>	1,54
	Copepoda	Cyclopidae	<i>Eucyclops speratus</i>	20,00
			<i>Paracyclops affinis</i>	1,54
			<i>Tropocyclops prasinus</i>	36,92
	Ostracoda	Cyprididae	<i>Cypridopsis vidua</i>	1,54

Índice IBCAEL

ESTANY DE MONTCORTÉS

Código masa: 1029

Código estación: L1029

Red de lagos

Índices	Resultado
Índice ABCO	3,00
Índice RIC	23,00
Índice IBCAEL	5,52

ESTANY DE MONTCORTÉS

Código masa: 1029

Código estación: L1029

Red de lagos

ELEMENTOS DE CALIDAD FÍSICOQUÍMICOS (EC-FQ)

ELEMENTOS FÍSICOQUÍMICOS

Parámetro	Métricas	Valores			
		04/03/2022	19/07/2022	21/09/2022	13/12/2022
Profundidad máxima (m)		27,0	26,0	27,0	26,0
Profundidad Zona Fótica (m) ZF=2,5 x DS		21,8	17,7	20,0	20,0
Transparencia	Disco de Secchi (m)	8,75	7,08	8,01	8,00
Condiciones térmicas	Temperatura (°C)	5,1	14,3	13,7	8,3
	Termoclina (ausencia/presencia)	Presencia	Presencia	Presencia	Presencia
Condiciones de oxigenación*	Oxígeno disuelto (mg/L)	3,5	<0,5	<0,5	<0,5
Salinidad	Conductividad a 20°C (µS/cm)	475	422	460	- ¹
Estado de acidificación	pH (unid)	7,8	8,0	8,1	7,9
	Alcalinidad total (mg/L CaCO ₃)	165	155	149	147
Condiciones relativas a los nutrientes	NH ₄ (mg/L)	0,408	0,226	0,183	0,197
	NO ₃ (mg/L)	<0,5	<0,5	<0,5	<0,5
	NO ₂ (mg/L)	<0,05	<0,05	<0,05	<0,05
	N _{total} (mg/L)	<1	1,38	<1	<1
	P-PO ₄ (mg/L)	<0,007	<0,007	<0,007	<0,007
	P _{total} (mg/L)	0,00461	0,00774	0,00498	0,00241

Datos procedentes de la muestra integrada de la capa fótica (*Condiciones de oxigenación del hipolimnion en presencia de termoclina y en todo el perfil en ausencia de termoclina)

¹ No hay dato de conductividad, archivo de sonda corrupto.

ESTANY DE MONTCORTÉS

Código masa: 1029

Código estación: L1029

Red de lagos

SUSTANCIAS PREFERENTES Y CONTAMINANTES ESPECÍFICOS

Incumplimiento de las NCA No

ESTANY DE MONTCORTÉS

Código masa: 1029

Código estación: L1029

Red de lagos

PERFILES VERTICALES DE LOS PARÁMETROS FÍSICOQUÍMICOS

04/03/2022

Profundidad m	Temperatura °C	CE a 20 °C µS/cm	pH ud.	Oxígeno	
				mg/L	%Sat
0,0	7,4	479	8,2	9,6	79,8
1,0	7,4	478	8,2	9,6	79,5
2,0	7,2	478	8,1	9,5	78,8
3,0	7,1	477	8,1	9,5	78,5
4,0	7,0	477	8,1	9,4	78,0
5,0	6,7	477	8,1	9,0	73,6
6,0	6,4	476	8,0	8,3	67,5
7,0	6,0	476	8,0	7,5	60,6
8,0	5,7	476	7,9	6,9	55,3
9,0	5,5	475	7,9	6,0	47,9
10,0	5,4	474	7,8	5,8	45,6
11,0	5,3	474	7,8	5,5	43,4
12,0	5,1	474	7,8	5,1	39,9
13,0	5,1	474	7,8	4,9	38,6
14,0	5,0	474	7,8	4,8	37,3
15,0	5,0	473	7,8	4,5	34,9
16,0	<5	473	7,8	4,4	34,4
17,0	<5	473	7,8	4,4	34,0
18,0	<5	473	7,7	4,1	31,9
19,0	<5	473	7,7	4,0	31,2
20,0	<5	473	7,7	3,9	30,6
21,0	<5	473	7,7	3,8	29,7
22,0	<5	473	7,7	3,6	28,0
23,0	<5	473	7,7	3,1	23,9
24,0	<5	474	7,7	2,4	19,0
25,0	<5	474	7,6	2,2	17,2
26,0	<5	475	7,6	1,3	9,8
27,0	<5	480	7,5	0,6	<5,0

ESTANY DE MONTCORTÉS

Código masa: 1029

Código estación: L1029

Red de lagos

19/07/2022

Profundidad m	Temperatura °C	CE a 20 °C µS/cm	pH ud.	Oxígeno	
				mg/L	%Sat
0,0	25,3	439	8,4	8,1	98,3
1,0	25,3	439	8,4	8,1	98,2
2,0	25,3	439	8,4	8,1	98,1
3,0	25,3	439	8,4	8,1	98,1
4,0	25,2	439	8,4	8,0	97,6
5,0	21,9	427	8,4	13,0	148,7
6,0	17,6	419	8,4	14,5	151,9
7,0	14,8	418	8,4	14,2	140,1
8,0	12,4	417	8,3	13,0	121,4
9,0	10,2	417	8,3	11,6	103,1
10,0	9,0	416	8,1	9,4	81,0
11,0	8,0	415	7,9	7,0	58,8
12,0	7,4	415	7,7	4,5	37,3
13,0	6,7	415	7,6	1,5	12,1
14,0	6,3	414	7,6	0,5	<5,0
15,0	6,1	414	7,5	<0,5	<5,0
16,0	5,7	414	7,5	<0,5	<5,0
17,0	5,6	413	7,5	<0,5	<5,0
18,0	5,3	413	7,5	<0,5	<5,0
19,0	5,3	413	7,5	<0,5	<5,0
20,0	5,3	412	7,5	<0,5	<5,0
21,0	5,3	412	7,5	<0,5	<5,0
22,0	5,3	412	7,5	<0,5	<5,0
23,0	5,2	412	7,5	<0,5	<5,0
24,0	5,2	413	7,5	<0,5	<5,0
25,0	5,2	414	7,5	<0,5	<5,0
26,0	5,1	418	7,4	<0,5	<5,0

ESTANY DE MONTCORTÉS

Código masa: 1029

Código estación: L1029

Red de lagos

21/09/2022

Profundidad	Temperatura	CE a 20 °C	pH	Oxígeno	
				mg/L	%Sat
m	°C	µS/cm	ud.		
0,0	21,4	459	8,6	8,7	98,7
1,0	21,4	457	8,6	8,7	99,0
2,0	21,4	457	8,6	8,8	99,0
3,0	21,4	456	8,6	8,7	98,8
4,0	21,4	455	8,6	8,7	98,7
5,0	21,4	455	8,6	8,7	98,6
6,0	21,3	455	8,6	8,7	98,5
7,0	21,3	454	8,6	8,7	98,1
8,0	19,8	466	8,4	10,9	119,6
9,0	15,7	470	8,3	10,8	108,5
10,0	12,4	472	8,2	9,1	85,3
11,0	10,6	465	8,1	7,9	70,9
12,0	9,2	463	7,9	5,4	47,4
13,0	8,1	464	7,7	2,1	18,2
14,0	7,5	462	7,6	0,5	<5,0
15,0	6,6	461	7,6	<0,5	<5,0
16,0	6,3	459	7,6	<0,5	<5,0
17,0	5,9	460	7,6	<0,5	<5,0
18,0	5,6	460	7,6	<0,5	<5,0
19,0	5,5	459	7,5	<0,5	<5,0
20,0	5,5	459	7,5	<0,5	<5,0
21,0	5,4	459	7,5	<0,5	<5,0
22,0	5,4	459	7,4	<0,5	<5,0
23,0	5,3	460	7,4	<0,5	<5,0
24,0	5,3	461	7,3	<0,5	<5,0
25,0	5,2	463	7,2	<0,5	<5,0
26,0	5,2	466	7,1	<0,5	<5,0
27,0	5,2	480	7,0	<0,5	<5,0
27,2	5,2	482	6,9	<0,5	<5,0

ESTANY DE MONTCORTÉS

Código masa: 1029

Código estación: L1029

Red de lagos

13/12/2022

Profundidad	Temperatura	CE a 20 °C	pH	Oxígeno	
				mg/L	%Sat
m	°C	µS/cm	ud.		
0,0	9,1	-	8,2	7,7	66,8
1,0	9,1	-	8,1	7,7	66,5
2,0	9,1	-	8,1	7,6	66,3
3,0	9,1	-	8,1	7,6	66,2
4,0	9,1	-	8,1	7,6	66,2
5,0	9,1	-	8,1	7,6	66,1
6,0	9,1	-	8,1	7,6	66,0
7,0	9,1	-	8,2	7,6	66,0
8,0	9,1	-	8,1	7,6	65,9
9,0	9,1	-	8,1	7,6	66,0
10,0	9,1	-	8,1	7,6	65,6
11,0	9,1	-	8,1	7,6	65,7
12,0	9,1	-	8,1	7,6	65,8
13,0	9,1	-	8,1	7,6	65,8
14,0	9,0	-	8,1	7,5	64,9
15,0	8,2	-	7,6	1,2	10,5
16,0	7,2	-	7,6	0,5	<5,0
17,0	6,2	-	7,6	<0,5	<5,0
18,0	6,0	-	7,6	<0,5	<5,0
19,0	5,7	-	7,5	<0,5	<5,0
20,0	5,6	-	7,5	<0,5	<5,0
21,0	5,5	-	7,5	<0,5	<5,0
22,0	5,4	-	7,4	<0,5	<5,0
23,0	5,4	-	7,4	<0,5	<5,0
24,0	5,4	-	7,4	<0,5	<5,0
25,0	5,3	-	7,3	<0,5	<5,0
26,0	5,3	-	7,3	<0,5	<5,0

ESTANY DE MONTCORTÉS

Código masa: 1029

Código estación: L1029

Red de lagos

INDICADORES HIDROMORFOLÓGICOS QUE AFECTAN A LOS INDICADORES BIOLÓGICOS

19/07/2022

		Evaluación cualitativa
1. ALTERACIONES DEL HIDROPERIODO Y DEL RÉGIMEN DE FLUCTUACIÓN DEL NIVEL DE AGUA	Regulación del caudal influente principal	Ausencia
	Aportes artificiales con concentraciones de nutrientes y mineralógicas distintas	Ausencia
	Masa de agua subterránea asociada sobreexplotada o en mal estado cuantitativo	Sin datos
	Existencia de drenajes	Ausencia
	Existencia de extracciones o derivaciones	Ausencia
	Existencia de aprovechamiento hidroeléctrico activo	Ausencia
	Más del 50% de la cuenca vertiente presenta usos de suelo distintos al natural o semi-natural	Presencia
	Otra alteración justificada por AH	Sin datos
2. ALTERACIONES EN EL RÉGIMEN DE ESTRATIFICACIÓN	Actividades de regulación con incidencia en los procesos naturales de mezcla y estratificación	Ausencia
	Existencia de aprovechamiento hidroeléctrico activo	Ausencia
	Existencia de vertidos térmicos	Ausencia
	Régimen estratificación alterado según AH	Sin datos
3. ALTERACIONES DEL ESTADO Y ESTRUCTURA DE LA CUBETA	Acumulación antrópica de los sedimentos	Ausencia
	Existencia de actividades de extracción de materiales	Ausencia
	Dragados	Ausencia
	Ahondamiento de la cubeta	Ausencia
	Presencia de infraestructuras artificiales en la cubeta	Ausencia
	Más del 50% de la cuenca vertiente presenta usos de suelo distintos al natural o semi-natural	Presencia
	Alteraciones del estado de la cubeta según AH	Sin datos

ESTANY DE MONTCORTÉS

Código masa: 1029

Código estación: L1029

Red de lagos

		Evaluación cualitativa
4. ALTERACIONES DEL ESTADO Y ESTRUCTURA DE LA ZONA RIBEREÑA	Acumulación antrópica de materiales	Ausencia
	Existencia de actividades de extracción de materiales	Ausencia
	Roturación de la zona ribereña para usos agrícolas	Presencia
	Reducción de la cobertura natural de vegetación riparia	Presencia
	Actividad ganadera intensiva	Ausencia
	Sobreerosión forzada por procesos antrópicos	Ausencia
	Plantación de especies exóticas	Ausencia
	Ocupación por infraestructuras antrópicas	Ausencia
	Alteraciones de estado y estructura de la zona ribereña según AH	Sin datos

ESTANY DE MONTCORTÉS

Código masa: 1029

Código estación: L1029

Red de lagos

ELEMENTOS DE CALIDAD QUÍMICOS (EC-Q)

SUSTANCIAS PRIORITARIAS Y OTROS CONTAMINANTES

Incumplimiento de las NCA No

ESTANY DE MONTCORTÉS

Código masa: 1029

Código estación: L1029

Red de lagos

ESTADO TRÓFICO (RD 47/2022)

La normativa vigente desde enero de 2022 sobre la determinación del estado trófico (modificación del RD 817/2015, introducida por RD 47/2022), exige que sea realizada, al menos, cada 4 años, y sobre 6 muestras anuales mínimas. Se ha determinado sobre 4 muestras tomadas en 2022, por lo que es una determinación orientativa.

		Código Masa Agua	Valor presión	Nivel trófico
Presiones significativas (IMPRESS 2020)	Presiones puntuales de contaminación	MAS1029	Nula	No eutrófico
	Presiones difusas de contaminación	MAS1029	Baja	

MAS1029: Estany de Montcortés.

	Índice	Valor índice	Umbral eutrofia
Condiciones relativas a los nutrientes	Fósforo total, media anual ($\mu\text{g P/L}$)	5	>35
Fitoplancton	Clorofila-a, media anual ($\mu\text{g/L}$)	1,45	>8
	Clorofila-a, máxima anual ($\mu\text{g/L}$)	1,89	>25
Transparencia	Disco de Secchi, media anual (m)	7,96	<2

ESTADO TRÓFICO DEL LAGO	No eutrófico
--------------------------------	---------------------

ESTADO TRÓFICO (OCDE, 1982 y Margalef, 1983)

Se determina, a modo comparativo, el estado trófico según los criterios de la OCDE, tal y como se ha realizado durante los últimos años.

	Índice	Valor índice (media anual)	Nivel trófico (media)
Fitoplancton	Concentración de clorofila-a ($\mu\text{g/L}$)	1,45	Oligotrófico
	Densidad algal (cel/ml)	27.804,50	Eutrófico
Transparencia	Disco de Secchi (m)	7,96	Mesotrófico
Condiciones relativas a los nutrientes	Fósforo total ($\mu\text{g P/L}$)	5	Ultraoligotrófico

ESTADO TRÓFICO DEL LAGO	Oligotrófico
--------------------------------	---------------------

ESTANY DE MONTCORTÉS

Código masa: 1029

Código estación: L1029

Red de lagos

ESTADO ECOLÓGICO

	Índice	Valor índice (media anual)
Fitoplancton (MFIT)*	Concentración de clorofila-a (µg/L)	1,45
	Biovolumen total (mm ³ /L)	1,14
	Estado	Muy Bueno

*Cálculo según Protocolo MFIT-2013 versión 2, Ministerio de Agricultura, Alimentación y Medio Ambiente

Otra flora acuática*	Presencia de hidrófitos	No Aplica
	Cobertura total de macrófitos (%)	No Aplica
	Riqueza de especies de macrófitos (nº de especies)	10
	Cobertura total de hidrófitos (%)	26,60
	Cobertura total de helófitos (%)	99,60
	Cobertura de especies (hidrófitos) indicadoras de eutrofia (%)	9,30
	Cobertura de especies (hidrófitos y helófitos) exóticas (%)	0,00
Estado	Bueno	

*Cálculo según Protocolo OFALAM-2013, Ministerio de Agricultura, Alimentación y Medio Ambiente

Invertebrados*	Índice IBCAEL	5,52
	Estado	Muy Bueno

*Cálculo según Protocolo IBCAEL-2013, Ministerio de Agricultura, Alimentación y Medio Ambiente

ESTADO ECOLÓGICO según elementos de calidad biológicos	Bueno
---	--------------

Transparencia*	Disco de Secchi (m)	8,01	Muy Bueno
Estado de acidificación*	pH (unid.)	8,0	Bueno
Condiciones relativas a los nutrientes*	Fósforo total (mg P/L)	0,005	Muy Bueno

*Cálculo según Guía para la Evaluación del Estado de las Aguas Superficiales y Subterráneas, 2021. Ministerio para la Transición Ecológica y el Reto Demográfico

Sustancias Preferentes y Contaminantes Específicos	-	No se incumplen las NCA	Muy Bueno
--	---	-------------------------	-----------

ESTADO ECOLÓGICO según elementos de calidad fisicoquímicos	Muy Bueno
---	------------------

Alteraciones del hidroperiodo y del régimen de fluctuación del nivel de agua	Presencia
Alteraciones en el Régimen de Estratificación	Ausencia
Alteraciones del estado y estructura de la cubeta	Presencia
Alteraciones en el estado y estructura de la zona ribereña	Presencia

*Protocolo Indicadores Hidromorfológicos en Lagos. CEDEX, 2010d.

ESTADO ECOLÓGICO según elementos de calidad hidromorfológicos	Bueno
--	--------------

ESTANY DE MONTCORTÉS

Código masa: 1029

Código estación: L1029

Red de lagos

ESTADO ECOLÓGICO DEL LAGO

Bueno

ESTADO QUÍMICO

Sustancias Prioritarias y Otros Contaminantes

-

No se incumplen las NCA

Bueno

ESTADO QUÍMICO DEL LAGO

Bueno

ESTADO FINAL (RD 817/2015)

ESTADO ECOLÓGICO DEL LAGO

Bueno

ESTADO QUÍMICO DEL LAGO

Bueno

ESTADO FINAL DEL LAGO

BUENO

ESTANY DE MONTCORTÉS

Código masa: 1029

Código estación: L1029

Red de lagos

FOTOGRAFÍAS

04/03/2022



19/07/2022

No hay fotos de este muestreo.

ESTANY DE MONTCORTÉS

Código masa: 1029

Código estación: L1029

Red de lagos

21/09/2022



13/12/2022

