

EMBALSE DE PAJARES

Código masa: 64

Código estación: E0064

Red de embalses

DESCRIPCIÓN DEL PUNTO DE MUESTREO

Tipología: E-T01: Monomítico, silíceo de zonas húmedas, con temperatura media anual menor de 15°C, pertenecientes a ríos de cabecera y tramos altos.

Red a la que pertenece:	Puntos de muestreo:	Elementos biológicos analizados:
Operativa+Vigilancia	Orilla E4064-FQ Perfil E4064	Fitoplancton X

LOCALIZACIÓN

Municipio y provincia:	Lumbreras (La Rioja)
Comunidad Autónoma:	La Rioja
Subcuenca:	Alto Iregua
Río:	Iregua

Coordenadas UTM ETRS89 Huso 30:

	Orilla	X(m): 532.443	Perfil	X(m): 532.498
		Y(m): 4.659.765		Y(m): 4.659.405

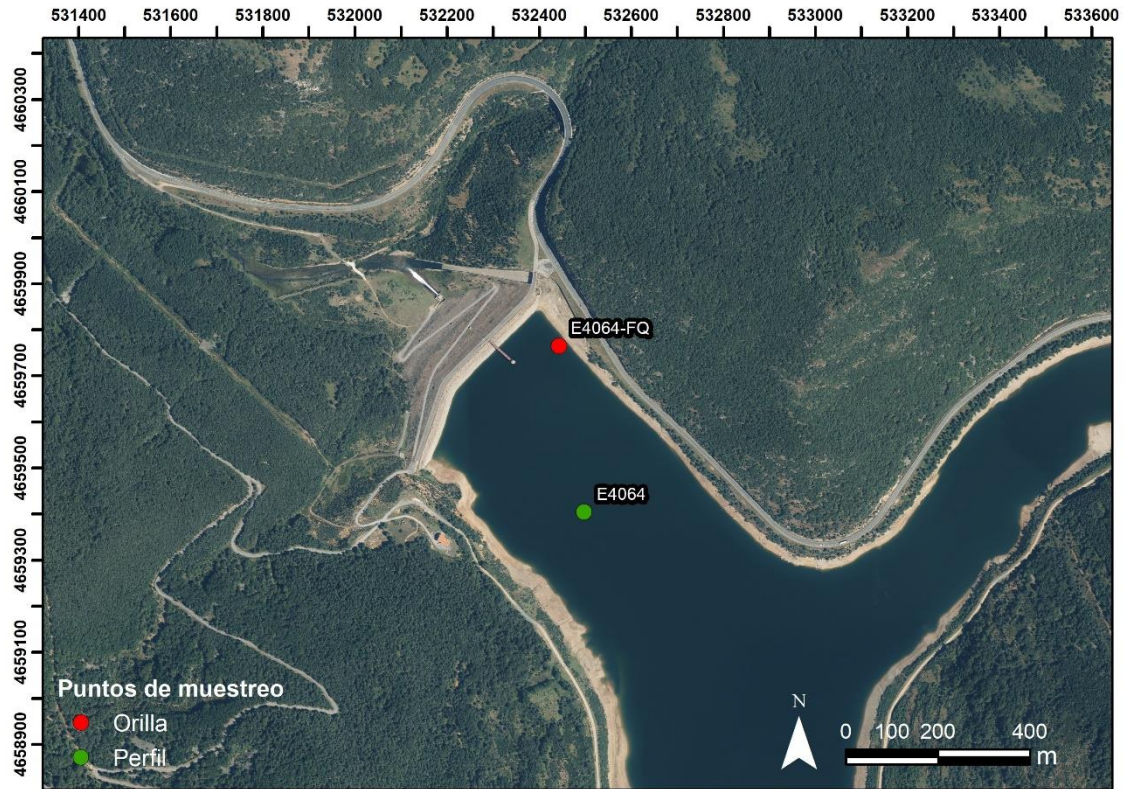
VISTA DEL EMBALSE



EMBALSE DE PAJARES

Código masa: 64 Código estación: E0064 Red de embalses

MAPA DEL EMBALSE



EMBALSE DE PAJARES

Código masa: 64

Código estación: E0064

Red de embalses

ELEMENTOS DE CALIDAD BIOLÓGICOS (EC-BIO)

FITOPLANCTON

11/07/2022

Composición (identificación)			Abundancia (células/mL)	Biovolumen (mm ³ /L)	Clases de Abundancia
Bacillariophyta	<i>Cyclotella</i>	(Kütz.) Brébisson	42	0,033	1
	<i>Tabellaria fenestrata</i>	(Lyngbye) Kützing	18	0,015	1
	<i>Cyclotella distinguenda</i>	Hustedt			1
	<i>Fragilaria</i>	Lyngbye			1
	<i>Fragilaria crotonensis</i>	Kitton			1
	<i>Navicula</i>	Bory			1
	<i>Nitzschia</i>	Hassall			1
	<i>Puncticulata radiosa</i>	(Lemm.) Håkansson			1
Charophyta	<i>Staurastrum chaetoceras</i>	(Schr.) Smith	5	0,018	
	<i>Cosmarium</i>	Corda ex Ralfs			1
	<i>Mougeotia</i>	Agardh			1
	<i>Staurastrum</i>	Meyen Ex J. Ralfs			1
Chlorophyta	Chlorococcales	Meneghini	3	<0,001	
	<i>Coenochloris fottii</i>	(Hind.) Tsarenko	21	<0,001	1
	<i>Lemmermannia tetrapedia</i>	(Kirchn.) West	32	0,003	
	<i>Oocystis</i>	Nägeli	119	0,022	1
	<i>Oocystis lacustris</i>	Chodat	71	0,029	2
	<i>Oocystis marssonii</i>	Lemmermann	5	0,005	1
	<i>Oocystis solitaria</i>	Wittrock	3	0,001	
	<i>Planktosphaeria gelatinosa</i>	Smith	74	0,073	2
	<i>Tetradesmus obliquus</i>	Hegewald & Hanagata	5	<0,001	1
	<i>Willea rectangularis</i>	(Braun) John, Wynne & Tsarenko	137	0,019	1
	<i>Coelastrum pseudomicroporum</i>	Korshikov			1
	<i>Desmodesmus communis</i>	(Heg.) Hegewald			1
	<i>Eudorina elegans</i>	Ehrenberg			1
	<i>Scenedesmus obtusus</i>	Meyen			1
	<i>Willea vilhelmii</i>	(Fott) Komárek			1
Cryptophyta	<i>Cryptomonas</i>	Ehrenberg	13	0,004	

EMBALSE DE PAJARES

Código masa: 64

Código estación: E0064

Red de embalses

Composición (identificación)			Abundancia (células/mL)	Biovolumen (mm ³ /L)	Clases de Abundancia
	<i>Cryptomonas curvata</i>	Ehr. emend Penard	3	0,004	
	<i>Cryptomonas erosa</i>	Ehrenberg	5	0,024	
	<i>Cryptomonas marssonii</i>	Skuja	26	0,014	
	<i>Plagioselmis nannoplanctica</i>	(Sk.) Novarino, Lucas & Morrall	150	0,022	
Cyanobacteria	<i>Aphanocapsa holsatica</i>	(Lemm.) Cronberg et Komárek	20.742	0,014	2
	<i>Aphanothece</i>	Nägeli	1.845	0,006	1
	<i>Aphanothece minutissima</i>	(West) Komárková-Legnerová & G. Cronberg	685	<0,001	
	<i>Cyanodictyon planctonicum</i>	Meyer	764	<0,001	1
	<i>Aphanocapsa</i>	Nägeli			1
Dinoflagellata	<i>Gymnodinium uberrimum</i>	(Allman) Kofoid & Swezy	21	2,380	2
	<i>Parvodinium umbonatum</i>	(Stein) Carty	3	0,013	1
	<i>Peridiniopsis elpatiewskyi</i>	(Ost.) Bourrelly	3	0,032	
	<i>Ceratium hirundinella</i>	(Müller) Dujardin			1
	<i>Peridinium umbonatum var. umbonatum</i>	Stein			1
Euglenophyta	<i>Euglena</i>	Ehrenberg			1
Haptophyta	<i>Chrysochromulina parva</i>	Lackey	40	<0,001	
Ochrophyta	Chrysophyceae	Pascher	58	0,006	1
	<i>Dinobryon divergens</i>	Imohf	3	<0,001	1
	<i>Mallomonas</i>	Perty	50	0,038	1
	<i>Pseudokephyrion pseudospirale</i>	Bourrelly	3	<0,001	
	<i>Dinobryon crenulatum</i>	West & West			1
	<i>Uroglena</i>	Ehrenberg			1
Total:			24.948	2,780	

EMBALSE DE PAJARES

Código masa: 64

Código estación: E0064

Red de embalses

19/09/2022

Composición (identificación)			Abundancia (células/mL)	Biovolumen (mm ³ /L)	Clases de Abundancia
Bacillariophyta	<i>Asterionella formosa</i>	Hassall	3	0,002	1
	<i>Cyclotella</i>	(Kütz.) Brébisson	12	0,009	1
	<i>Fragilaria</i>	Lyngbye	3	<0,001	
	<i>Pantocsekiella ocellata</i>	(Pant.) Kiss & Ács	33	0,007	
	<i>Tabellaria fenestrata</i>	(Lyngbye) Kützing	36	0,028	3
	<i>Aulacoseira</i>	Thwaites			1
	<i>Aulacoseira ambigua</i>	(Grun.) Simonsen			1
	<i>Aulacoseira granulata</i>	(Ehr.) Simonsen			1
	<i>Cymbella</i>	Agardh			1
	<i>Entomoneis paludosa</i>	(Smith)Reimer			1
	<i>Fragilaria crotonensis</i>	Kitton			1
	<i>Gomphonema</i>	Ehrenberg			1
	<i>Nitzschia</i>	Hassall			1
	<i>Nitzschia acicularis</i>	(Kütz.) Smith			1
	<i>Puncticulata radiosa</i>	(Lemm.) Håkansson			1
Charophyta	<i>Elakatothrix gelatinosa</i>	Wille	1	<0,001	
	<i>Cosmarium</i>	Corda ex Ralfs			1
	<i>Spondylosium planum</i>	(Wolle) West et West			1
	<i>Staurastrum</i>	Meyen Ex J. Ralfs			1
	<i>Staurastrum leptodermum</i>	Lundell			1
	<i>Staurastrum planctonicum</i>	Teiling			1
	<i>Stauroidesmus</i>	Teiling			1
Chlorophyta	Chlorococcales	Meneghini	14	0,003	1
	<i>Coelastrum microporum</i>	Nägeli	8	<0,001	1
	<i>Coenochloris fottii</i>	(Hind.) Tsarenko	46	0,006	1
	<i>Lemmermannia komarekii</i>	Hindák	31	<0,001	
	<i>Lemmermannia tetrapedia</i>	(Kirchn.) West	72	0,006	1
	<i>Neglectella solitaria</i>	(Wittr.) Stenclová & Kastovsky	6	0,003	2
	<i>Oocystis</i>	Nägeli	101	0,019	1
	<i>Oocystis lacustris</i>	Chodat	8	0,003	

EMBALSE DE PAJARES

Código masa: 64

Código estación: E0064

Red de embalses

Composición (identificación)			Abundancia (células/mL)	Biovolumen (mm ³ /L)	Clases de Abundancia
	<i>Willea apiculata</i>	(Lemm.) John, Wynne & Tsarenko	15	<0,001	1
	<i>Botryococcus braunii</i>	Kützing			1
	<i>Planktosphaeria gelatinosa</i>	Smith			1
	<i>Scenedesmus obtusus</i>	Meyen			1
	<i>Tetrachlorella alternans</i>	(Smith) Korshikov			1
Cryptophyta	<i>Cryptomonas</i>	Ehrenberg	14	0,004	
	<i>Cryptomonas curvata</i>	Ehr. emend Penard	10	0,017	
	<i>Cryptomonas erosa</i>	Ehrenberg	10	0,046	
	<i>Cryptomonas marssonii</i>	Skuja	15	0,008	
	<i>Cryptomonas ovata</i>	Ehrenberg	4	0,009	1
	<i>Plagioselmis nannoplanctica</i>	(Sk.) Novarino, Lucas & Morrall	50	0,007	
Cyanobacteria	<i>Aphanocapsa holsatica</i>	(Lemm.) Cronberg et Komárek	2.123	0,001	1
	<i>Aphanothece</i>	Nägeli			1
	<i>Phormidium</i>	Kützing ex Gomont			1
Dinoflagellata	<i>Gymnodinium</i>	Stein	1	<0,001	
	<i>Gymnodinium uberrimum</i>	(Allman) Kofoid & Swezy	8	0,866	1
	<i>Peridinium</i>	Ehrenberg			1
	<i>Peridinium umbonatum</i> var. <i>umbonatum</i>	Stein			1
Euglenophyta	<i>Euglena</i>	Ehrenberg			1
	<i>Phacus tortus</i>	(Lemm.) Skv.			1
	<i>Trachelomonas</i>	Ehrenberg			1
	<i>Trachelomonas volvocinopsis</i>	Swir.			1
Haptophyta	<i>Chrysochromulina parva</i>	Lackey	88	0,002	
Ochrophyta	<i>Dinobryon divergens</i>	Imhof	1	<0,001	
	<i>Kephyrion</i>	Pascher	3	<0,001	
	<i>Mallomonas</i>	Perty	31	0,023	
	<i>Pseudokephyrion pseudospirale</i>	Bourrelly	10	<0,001	
	<i>Pseudopedinella</i>	Carter	4	0,002	
	<i>Trachydiscus</i>	Ettl	6	0,002	
Total:			2.766	1,080	

EMBALSE DE PAJARES

Código masa: 64

Código estación: E0064

Red de embalses

Clases de abundancia	1	2	3
Abundancia relativa	<10%	10-60%	>60%

EMBALSE DE PAJARES

Código masa: 64

Código estación: E0064

Red de embalses

ELEMENTOS DE CALIDAD FÍSICOQUÍMICOS (EC-FQ)

ELEMENTOS FÍSICOQUÍMICOS

Parámetro	Métricas	Valores			
		07/03/2022	11/07/2022	19/09/2022	20/12/2022
	Profundidad máxima (m)	40,0	50,0	36,0	26,0
	Profundidad Zona Fótica (m) ZF=2,5 x DS	10,9	10,0	9,5	7,8
Transparencia	Disco de Secchi (m)	4,34	4,01	3,80	3,12
Condiciones térmicas	Temperatura (°C)	4,2	18,0	17,8	6,4
	Termoclina (ausencia/presencia)	Ausencia	Presencia	Presencia	Ausencia
Condiciones de oxigenación*	Oxígeno disuelto (mg/L)	11,3	8,4	5,6	9,8
Salinidad	Conductividad a 20°C (µS/cm)	78	81	88	86
Estado de acidificación	pH (unid)	9,4	7,9	8,0	7,7
	Alcalinidad total (mg/L CaCO₃)	20,4	20,4	23,2	23,2
Condiciones relativas a los nutrientes	NH₄ (mg/L)	0,0510	0,0830	0,0620	0,0360
	NO₃ (mg/L)	0,713	<0,5	<0,5	0,546
	NO₂ (mg/L)	<0,05	<0,05	<0,05	<0,05
	N_{total} (mg/L)	<1	1,22	<1	<1
	P-PO₄ (mg/L)	<0,007	0,0147	<0,007	<0,007
	P_{total} (mg/L)	0,00537	0,0142	0,00814	0,0130

Datos procedentes de la muestra integrada de la capa fótica (*Condiciones de oxigenación del hipolimnion en presencia de termoclina y en todo el perfil en ausencia de termoclina)

EMBALSE DE PAJARES

Código masa: 64

Código estación: E0064

Red de embalses

SUSTANCIAS PREFERENTES Y CONTAMINANTES ESPECÍFICOS

Incumplimiento de las NCA No

EMBALSE DE PAJARES

Código masa: 64

Código estación: E0064

Red de embalses

PERFILES VERTICALES DE LOS PARÁMETROS FÍSICOQUÍMICOS

10/03/2022

Profundidad m	Temperatura °C	CE a 20 °C µS/cm	pH ud.	Oxígeno	
				mg/L	%Sat
0,0	<5,0	78	9,8	11,4	87,6
1,0	<5,0	78	9,7	11,5	87,9
2,0	<5,0	78	9,6	11,5	87,9
3,0	<5,0	78	9,5	11,5	88,0
4,0	<5,0	78	9,4	11,5	88,0
5,0	<5,0	78	9,4	11,5	88,0
6,0	<5,0	78	9,4	11,5	87,9
7,0	<5,0	78	9,3	11,5	87,9
8,0	<5,0	78	9,3	11,5	87,9
9,0	<5,0	78	9,3	11,5	87,8
10,0	<5,0	78	9,3	11,5	87,7
11,0	<5,0	78	9,3	11,5	87,6
12,0	<5,0	78	9,2	11,4	87,6
13,0	<5,0	78	9,2	11,4	87,5
14,0	<5,0	78	9,2	11,4	87,5
15,0	<5,0	78	9,2	11,4	87,4
16,0	<5,0	78	9,2	11,4	87,4
17,0	<5,0	78	9,2	11,4	87,3
18,0	<5,0	78	9,2	11,4	87,3
19,0	<5,0	78	9,1	11,4	87,3
20,0	<5,0	78	9,1	11,4	87,3
21,0	<5,0	78	9,1	11,4	87,3
22,0	<5,0	78	9,1	11,4	87,2
23,0	<5,0	78	9,1	11,4	87,2
24,0	<5,0	78	9,1	11,4	87,1
25,0	<5,0	79	9,1	11,4	87,1
26,0	<5,0	79	9,1	11,4	87,1
27,0	<5,0	79	9,1	11,4	87,1
28,0	<5,0	79	9,1	11,4	87,0
29,0	<5,0	79	9,0	11,4	86,9
30,0	<5,0	79	9,0	11,3	86,9
31,0	<5,0	80	9,0	11,3	86,8
32,0	<5,0	80	9,0	11,3	86,8
33,0	<5,0	80	9,0	11,3	86,7

EMBALSE DE PAJARES

Código masa: 64

Código estación: E0064

Red de embalses

10/03/2022

Profundidad m	Temperatura °C	CE a 20 °C µS/cm	pH ud.	Oxígeno	
				mg/L	%Sat
34,0	<5,0	81	9,0	11,3	86,6
35,0	<5,0	85	9,0	11,3	86,4
36,0	<5,0	86	9,0	11,2	85,8
37,0	<5,0	86	8,9	10,9	83,7
38,0	<5,0	87	8,9	10,8	83,3
39,0	<5,0	89	8,7	10,6	83,3
40,0	<5,0	91	8,4	11,1	84,6

EMBALSE DE PAJARES

Código masa: 64

Código estación: E0064

Red de embalses

11/07/2022

Profundidad m	Temperatura °C	CE a 20 °C µS/cm	pH ud.	Oxígeno	
				mg/L	%Sat
0,0	21,4	83	8,3	8,3	93,3
1,0	20,7	81	8,2	8,4	93,5
2,0	20,5	81	8,2	8,4	93,7
3,0	20,4	81	8,2	8,5	93,7
4,0	19,7	81	8,2	8,6	93,5
5,0	19,1	81	8,1	8,6	92,8
6,0	18,4	81	7,9	8,2	87,6
7,0	17,3	81	7,6	7,9	82,4
8,0	16,2	80	7,5	7,6	77,4
9,0	13,8	80	7,4	7,3	70,5
10,0	10,4	79	7,3	7,4	66,0
11,0	8,8	80	7,3	7,6	65,4
12,0	7,8	79	7,2	7,8	65,7
13,0	7,3	78	7,1	8,0	66,2
14,0	7,0	79	7,1	8,2	67,7
15,0	6,8	79	7,0	8,4	68,9
16,0	6,7	79	7,0	8,5	69,2
17,0	6,6	79	7,0	8,6	69,8
18,0	6,5	80	7,0	8,6	69,8
19,0	6,4	79	6,9	8,7	70,4
20,0	6,4	80	7,0	8,7	70,6
21,0	6,3	80	6,9	8,7	70,6
22,0	6,3	80	6,8	8,7	70,0
23,0	6,3	80	6,8	8,6	69,9
24,0	6,2	80	6,8	8,6	69,7
25,0	6,2	80	6,7	8,6	69,7
26,0	6,2	80	6,7	8,6	69,7
27,0	6,2	80	6,7	8,6	69,1
28,0	6,2	80	6,7	8,5	68,4
29,0	6,1	80	6,7	8,5	68,3
31,0	6,1	80	6,7	8,5	68,3
32,0	6,1	80	6,7	8,5	68,7
33,0	6,0	80	6,7	8,6	69,0
34,0	6,0	80	6,7	8,6	69,0
35,0	6,0	81	6,7	8,6	68,9

EMBALSE DE PAJARES

Código masa: 64

Código estación: E0064

Red de embalses

11/07/2022

Profundidad m	Temperatura °C	CE a 20 °C µS/cm	pH ud.	Oxígeno	
				mg/L	%Sat
36,0	6,0	81	6,7	8,6	68,7
37,0	6,0	81	6,7	8,5	68,3
38,0	6,0	81	6,6	8,5	67,9
39,0	6,0	81	6,6	8,5	67,9
40,0	6,0	81	6,7	8,5	67,9
41,0	5,9	81	7,3	8,4	67,6
42,0	5,9	81	7,2	8,3	66,2
43,0	5,9	81	7,2	8,2	65,4
44,0	5,9	81	7,1	8,1	65,1
45,0	5,9	81	7,1	8,1	64,6
46,0	5,9	81	7,0	8,0	64,1
47,0	5,9	81	7,0	8,0	63,8
48,0	5,9	81	6,9	7,9	63,5
49,0	5,9	81	6,9	7,9	62,9
50,0	5,9	82	6,6	7,9	63,1

EMBALSE DE PAJARES

Código masa: 64

Código estación: E0064

Red de embalses

19/09/2022

Profundidad	Temperatura	CE a 20 °C	pH	Oxígeno	
				mg/L	%Sat
m	°C	µS/cm	ud.		
0,0	18,9	89	8,4	7,9	84,6
1,0	18,1	88	8,2	8,1	86,1
2,0	18,0	88	8,2	8,2	86,4
3,0	17,9	88	8,1	8,1	85,7
4,0	17,8	88	8,0	8,0	84,2
5,0	17,7	88	8,0	7,9	83,0
6,0	17,6	88	7,9	7,9	82,9
7,0	17,6	88	7,8	7,8	81,6
8,0	17,6	88	7,8	7,8	81,4
9,0	17,5	88	7,8	7,7	80,4
10,0	16,8	88	7,7	6,9	71,5
11,0	15,5	86	7,5	5,8	57,8
12,0	12,2	86	7,5	5,4	50,6
13,0	8,2	82	7,4	5,2	44,4
14,0	7,5	82	7,4	5,3	44,6
15,0	6,9	82	7,3	5,7	46,6
16,0	6,7	82	7,3	5,8	47,7
17,0	6,5	82	7,2	6,0	49,0
18,0	6,4	82	7,2	6,1	49,7
19,0	6,3	82	7,2	6,2	50,1
20,0	6,2	82	7,2	6,3	50,9
21,0	6,1	82	7,1	6,8	54,5
22,0	6,1	82	7,1	6,8	54,6
23,0	6,1	82	7,0	6,8	54,4
24,0	6,1	82	7,0	6,7	53,6
25,0	6,0	82	7,0	6,4	51,2
26,0	6,0	83	7,0	6,2	49,6
27,0	6,0	82	6,9	6,1	49,0
28,0	6,0	83	6,9	6,1	48,9
29,0	6,0	83	6,9	5,7	45,7
30,0	5,9	84	6,8	5,4	43,3
31,0	5,9	84	6,8	4,7	37,9
32,0	5,9	84	6,8	4,4	35,1
33,0	5,9	85	6,7	4,1	32,9
34,0	5,9	85	6,7	3,8	30,6

EMBALSE DE PAJARES

Código masa: 64

Código estación: E0064

Red de embalses

19/09/2022

Profundidad	Temperatura	CE a 20 °C	pH	Oxígeno	
				mg/L	%Sat
m	°C	µS/cm	ud.		
35,0	5,9	85	6,7	3,6	28,5
36,0	5,9	86	6,7	3,4	27,4

EMBALSE DE PAJARES

Código masa: 64

Código estación: E0064

Red de embalses

20/12/2022

Profundidad	Temperatura	CE a 20 °C	pH	Oxígeno	
				mg/L	%Sat
m	°C	µS/cm	ud.		
0,0	6,4	86	7,8	9,9	80,2
1,0	6,4	86	7,7	9,9	80,2
2,0	6,4	86	7,7	9,9	80,2
3,0	6,4	86	7,7	9,9	80,2
4,0	6,4	86	7,7	9,9	80,1
5,0	6,4	86	7,7	9,8	79,9
6,0	6,4	86	7,6	9,8	79,9
7,0	6,4	86	7,6	9,8	79,8
8,0	6,4	86	7,6	9,8	79,7
9,0	6,4	86	7,5	9,8	79,6
10,0	6,4	86	7,5	9,8	79,6
11,0	6,4	86	7,5	9,8	79,5
12,0	6,4	87	7,4	9,8	79,5
13,0	6,4	87	7,5	9,8	79,3
14,0	6,4	87	7,5	9,8	79,2
15,0	6,4	86	7,5	9,8	79,2
16,0	6,4	86	7,5	9,8	79,2
17,0	6,4	86	7,5	9,8	79,1
18,0	6,4	86	7,5	9,8	79,1
19,0	6,4	86	7,4	9,7	79,0
20,0	6,4	86	7,4	9,7	79,0
21,0	6,4	86	7,4	9,7	79,0
22,0	6,4	86	7,4	9,7	79,0
23,0	6,4	87	7,4	9,8	79,1
24,0	6,3	87	7,4	9,8	79,2
25,0	6,3	87	7,4	9,8	79,3
26,0	6,3	87	7,4	9,8	79,5

EMBALSE DE PAJARES

Código masa: 64

Código estación: E0064

Red de embalses

ELEMENTOS DE CALIDAD QUÍMICOS (EC-Q)

SUSTANCIAS PRIORITARIAS Y OTROS CONTAMINANTES

Incumplimiento de las NCA No

EMBALSE DE PAJARES

Código masa: 64

Código estación: E0064

Red de embalses

ESTADO TRÓFICO (RD 47/2022)

La normativa vigente desde enero de 2022 sobre la determinación del estado trófico (modificación del RD 817/2015, introducida por RD 47/2022), exige que sea realizada, al menos, cada 4 años, y sobre 6 muestras anuales mínimas. Se ha determinado sobre 4 muestras tomadas en 2022, por lo que es una determinación orientativa.

		Código Masa Agua	Valor presión	Nivel trófico
Presiones significativas (IMPRESS 2020)	Presiones puntuales de contaminación	MAS64	Nula	No eutrófico
		MAS199	Nula	
		MAS200	Nula	
	Presiones difusas de contaminación	MAS64	Nula	
		MAS199	Nula	
		MAS200	Nula	

MAS64: Embalse de Pajares

MAS199: Río Lumbreras desde su nacimiento hasta la cola del Embalse de Pajares

MAS200: Río Piqueras desde su nacimiento hasta la cola del Embalse de Pajares

	Índice	Valor índice	Umbral eutrofia
Condiciones relativas a los nutrientes	Fósforo total, media anual ($\mu\text{g P/L}$)	10	>35
Fitoplancton	Clorofila-a, media anual ($\mu\text{g/L}$)	1,62	>8
	Clorofila-a, máxima anual ($\mu\text{g/L}$)	1,77	>25
Transparencia	Disco de Secchi, media anual (m)	3,82	<2

ESTADO TRÓFICO DEL EMBALSE

No eutrófico

ESTADO TRÓFICO (OCDE, 1982 y Margalef, 1983)

Se determina, a modo comparativo, el estado trófico según los criterios de la OCDE, tal y como se ha realizado durante los últimos años.

	Índice	Valor índice (media anual)	Nivel trófico (media)
Fitoplancton	Concentración de clorofila-a ($\mu\text{g/L}$)	1,62	Oligotrófico
	Densidad algal (cel/ml)	13.857,0	Eutrófico
Transparencia	Disco de Secchi (m)	3,82	Oligotrófico
Condiciones relativas a los nutrientes	Fósforo total ($\mu\text{g P/L}$)	10	Mesotrófico

ESTADO TRÓFICO DEL EMBALSE

Mesotrófico

EMBALSE DE PAJARES

Código masa: 64

Código estación: E0064

Red de embalses

POTENCIAL ECOLÓGICO

	Índice	Valor índice (media anual)
Fitoplancton (MFIT)*	Concentración de clorofila-a (µg/L)	1,62
	Biovolumen total (mm ³ /L)	1,93
	% Cianobacterias	0,07
	IGA	0,00
	Potencial	Bueno o superior

*Cálculo según Protocolo MFIT-2013 versión 2, Ministerio de Agricultura, Alimentación y Medio Ambiente

POTENCIAL ECOLÓGICO según elementos de calidad biológicos **Bueno o superior**

Sustancias Preferentes y Contaminantes Específicos	-	No se incumplen las NCA	Muy Bueno
--	---	-------------------------	------------------

POTENCIAL ECOLÓGICO según elementos de calidad fisicoquímicos* **Muy Bueno**

*Hasta el año 2021, para la determinación del potencial ecológico según indicadores fisicoquímicos, se tuvieron en cuenta los parámetros generales (profundidad de visión del disco de Secchi, concentración de oxígeno disuelto y concentración de fósforo total), además de las sustancias preferentes y contaminantes específicos. A partir del año 2022, atendiendo al RD 817/2015, como elementos fisicoquímicos se tienen en cuenta únicamente las sustancias preferentes y contaminantes específicos, sin considerar los generales ya citados. Si se consideraran, el potencial ecológico según elementos de calidad fisicoquímicos sería MODERADO.

POTENCIAL ECOLÓGICO DEL EMBALSE **Bueno o superior**

ESTADO QUÍMICO

Sustancias Prioritarias y Otros Contaminantes	-	No se incumplen las NCA	Bueno
---	---	-------------------------	--------------

ESTADO QUÍMICO DEL EMBALSE **Bueno**

ESTADO FINAL (RD 817/2015)

POTENCIAL ECOLÓGICO DEL EMBALSE	Bueno o superior
ESTADO QUÍMICO DEL EMBALSE	Bueno
ESTADO FINAL DEL EMBALSE	BUENO

EMBALSE DE PAJARES

Código masa: 64

Código estación: E0064

Red de embalses

FOTOGRAFÍAS

10/03/2022



11/07/2022



EMBALSE DE PAJARES

Código masa: 64 Código estación: E0064 Red de embalses

19/09/2022



20/12/2022

